

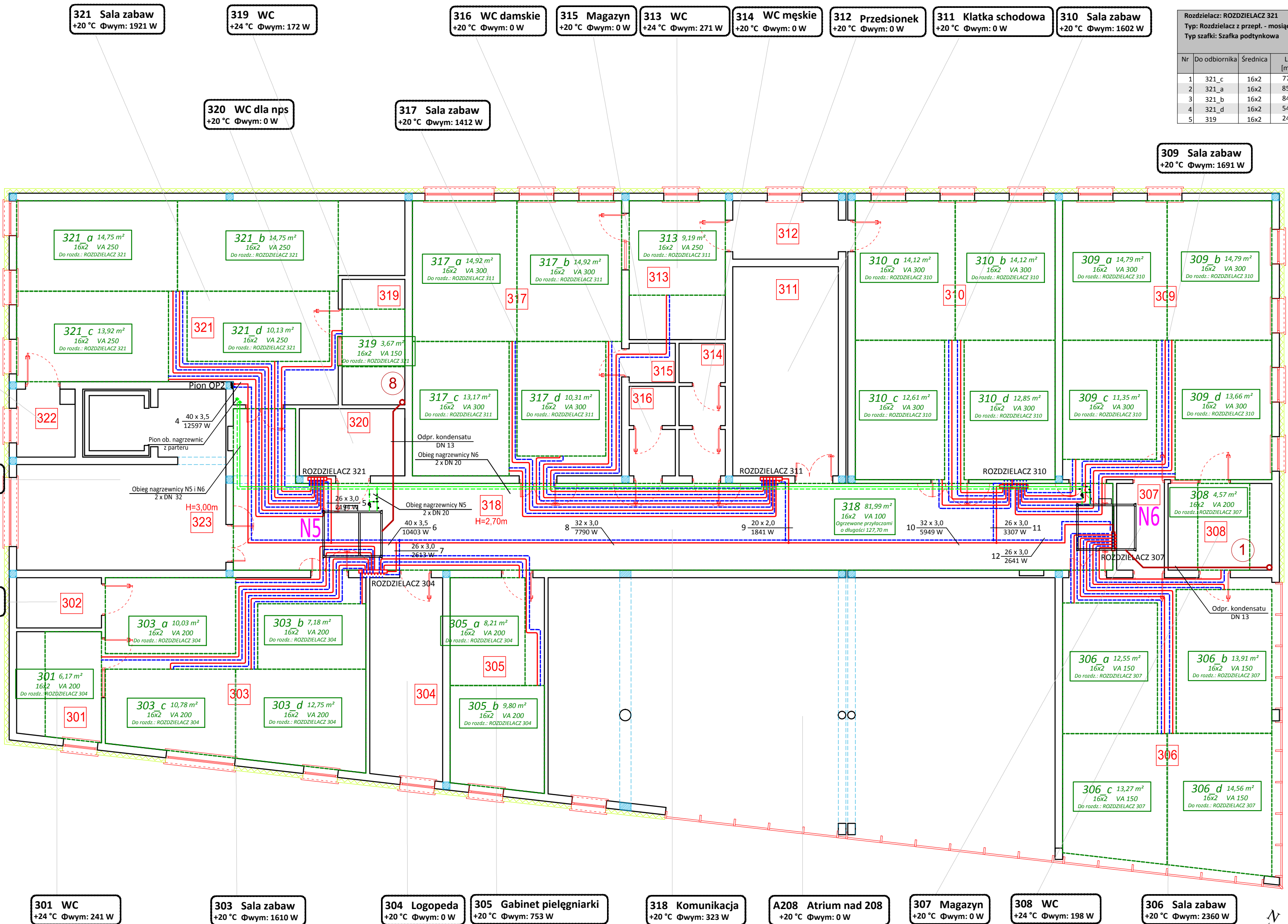
Rozdzielacz: ROZDZIELACZ 304									
Typ: Rozdzielacz z przepł. - mosiądz									
Typ szafki: Szafka podtynkowa									
Nr	Do odbiornika	Średnica	L [m]	G [kg/h]	v [m/s]	Zawory (Z)	Nast. (Z)	Δp (Z) [kPa]	Δp (P) [kPa]
1	305_a	16x2	42,6	79,8	0,196	Przepl. 20	1,25	19,52	0,71
2	305_b	16x2	50,6	84,0	0,206	Przepl. 20	1,38	18,62	0,79
3	Rezerwowe								
4	303_a	16x2	51,7	65,0	0,160	Przepl. 20	1,00	20,18	0,47
5	301	16x2	32,4	45,0	0,111	Przepl. 20	0,75	22,18	0,23
6	303_c	16x2	65,1	69,8	0,172	Przepl. 20	1,13	19,10	0,55
7	303_d	16x2	65,4	82,6	0,203	Przepl. 20	1,38	17,72	0,76
8	303_b	16x2	39,4	46,5	0,114	Przepl. 20	0,75	22,01	0,24

Rozdzielacz: ROZDZIELACZ 307									
Typ: Rozdzielacz z przepł. - mosiądz									
Typ szafki: Szafka podtynkowa									
Nr	Do odbiornika	Średnica	L [m]	G [kg/h]	v [m/s]	Zawory (Z)	Nast. (Z)	Δp (Z) [kPa]	Δp (P) [kPa]
1	306_a	16x2	87,2	91,7	0,225	Przepl. 20	1,50	8,45	0,94
2	306_c	16x2	104,8	96,6	0,237	Przepl. 20	1,50	6,07	1,04
3	306_d	16x2	112,5	105,5	0,259	Przepl. 20	1,75	3,47	1,25
4	306_b	16x2	101,5	100,6	0,247	Przepl. 20	1,63	5,60	1,13
5	308	16x2	35,8	53,5	0,131	Przepl. 20	0,87	15,56	0,32

Rozdzielacz: ROZDZIELACZ 310									
Typ: Rozdzielacz z przepł. - mosiądz									
Typ szafki: Szafka podtynkowa									
Nr	Do odbiornika	Średnica	L [m]	G [kg/h]	v [m/s]	Zawory (Z)	Nast. (Z)	Δp (Z) [kPa]	Δp (P) [kPa]
1	310_b	16x2	51,0	55,8	0,137	Przepl. 20	0,87	15,58	0,35
2	310_a	16x2	51,0	55,8	0,137	Przepl. 20	0,87	15,58	0,35
3	310_c	16x2	45,7	49,9	0,122	Przepl. 20	0,75	15,89	0,28
4	310_d	16x2	46,6	50,8	0,125	Przepl. 20	0,75	15,84	0,29
5	309_d	16x2	49,4	61,8	0,152	Przepl. 20	1,00	14,63	0,43
6	309_b	16x2	53,3	66,8	0,164	Przepl. 20	1,00	14,07	0,50
7	309_a	16x2	53,3	66,8	0,164	Przepl. 20	1,00	14,07	0,50
8	309_c	16x2	41,3	51,3	0,126	Przepl. 20	0,75	15,95	0,30

Rozdzielacz: ROZDZIELACZ 311									
Typ: Rozdzielacz z przepł. - mosiądz									
Typ szafki: Szafka podtynkowa									
Nr	Do odbiornika	Średnica	L [m]	G [kg/h]	v [m/s]	Zawory (Z)	Nast. (Z)	Δp (Z) [kPa]	Δp (P) [kPa]
1	Rezerwowe								
2	317_c	16x2	69,6	41,6	0,102	Przepl. 20	0,63	17,32	0,19
3	317_a	16x2	82,6	41,3	0,102	Przepl. 20	0,63	17,09	0,19
4	317_d	16x2	58,2	41,6	0,102	Przepl. 20	0,63	17,54	0,19
5	317_b	16x2	68,5	41,4	0,102	Przepl. 20	0,63	17,35	0,19
6	313	16x2	38,4	41,0	0,101	Przepl. 20	0,63	17,92	0,19

Rozdzielacz: ROZDZIELACZ 321									
Typ: Rozdzielacz z przepł. - mosiądz									
Typ szafki: Szafka podtynkowa									
Nr	Do odbiornika	Średnica	L [m]	G [kg/h]	v [m/s]	Zawory (Z)	Nast. (Z)	Δp (Z) [kPa]	Δp (P) [kPa]
1	321_c	16x2	77,9	95,0	0,233	Przepl. 20	1,50	15,56	1,01
2	321_a	16x2	85,4	99,5	0,244	Przepl. 20	1,63	14,16	1,11
3	321_b	16x2	84,0	98,8	0,243	Przepl. 20	1,63	14,42	1,09
4	321_d	16x2	54,0	68,8	0,169	Przepl. 20	1,13	20,21	0,53
5	319	16x2	24,7	40,9	0,101	Przepl. 20	0,63	22,86	0,19



Nr	Pomieszczenie	Posadzka	Powierzchnia [m ²]
301	WC	gres	9,15
302	Magazyn	wykładzina	4,32
303	Sala zabaw	wykładzina	47,42
304	Logopeda	wykładzina	14,78
305	Gabinet pielęgniarstwa	wykładzina	20,10
306	Sala zabaw	wykładzina	60,89
307	Magazyn	wykładzina	4,20
308	WC	gres	9,11
309	Sala zabaw	wykładzina	59,14
310	Sala zabaw	wykładzina	56,47
311	Klatka schodowa	gres	22,51
312	Przedsiónek	wykładzina	6,12
313	WC	gres	13,53
314	WC męskie	gres	6,07
315	Magazyn	wykładzina	1,84
316	WC damskie	gres	4,12
317	Sala zabaw	wykładzina	58,34
318	Komunikacja	wykładzina	81,71
319	WC	gres	8,00
320	WC dla nps	gres	7,19
321	Sala zabaw	wykładzina	66,50
322	Magazyn	wykładzina	4,01
323	Klatka schodowa	gres	27,41
suma:			592,93

Legenda:

- Zasilanie CO
- Powrót CO
- Rozdzielacz CO
- Zasilanie nagrzewnic
- Powrót nagrzewnic
- Odprowadzenie kondensatu z central wentylacyjnych
- Pion kanalizacyjny
- Centrale nawiewno wywiewne z filtrem powietrza, nagrzewnicą, przepustnicą i króćcem elastycznym L=3200 m³/h
- Zespół pompy i mieszacza do obiegu nagrzewnic (zestawienie mat. wg. opisu technicznego)

Opis grzejników:

Numer grzejnika	Typ grzejnika	Grubość/Wysokość	[Szerokość]
Moc			Nastawa

Opis pól grzewczych:

Nr pola	Powierzchnia
Średnica przewodu	Odstęp układania prz.
Rozdzielacz zasilający	

ABK-PROJEKT

UL. LISOWSKIEGO 2/4
65-072 ZIELONA GÓRA
tel. +48 68 320 15 75

Investor:	GMINA MIEJSKA ŚWIERADÓW ZDRÓJ	Skala:	1:100	Nr rys:	CO/3
Investycja:	Budowa nowej siedziby Przedszkola Miejskiego w Świeradowie Zdrój	Data:	08.2015		
Adres:	Działka nr 80 am. 10 obręb 4 w Świeradowie Zdrój				
Treść rysunku:	RZUT I PIĘTRA	Imię i Nazwisko	Nr uprawnień		
Projektant:	mgr inż. Stefan Czarkowski		172/73/Zg		
Sprawdzający:	mgr inż. Maria Walejko		89/90/ZG		
Asystent:	inż. Witold Czarkowski				
Autor projektu / Kierownik biura projektowego:	mgr inż. Bogdan Mrozowski		7/90/ZG		
			spec. konstrukcyjnej		

w/s = 420.0 / 594.0 (0.25m2)